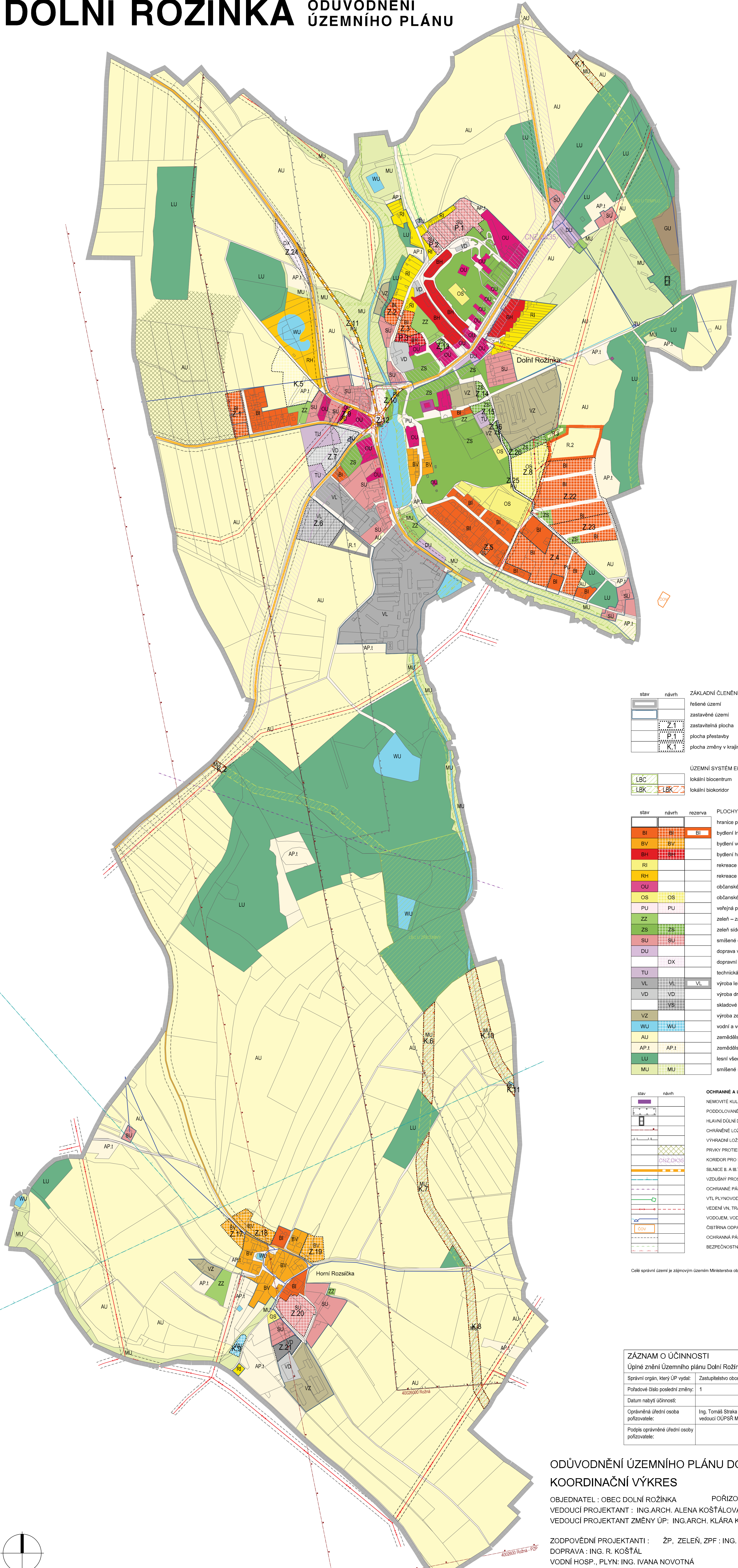


DOLNÍ ROŽÍNKA ODŮVODNĚNÍ ÚZEMNÍHO PLÁNU



stav	návrh	ZÁKLADNÍ ČLENĚNÍ ÚZEMÍ
[Symbol]	[Symbol]	řešené území
[Symbol]	[Symbol]	zastavěné území
[Symbol]	[Symbol]	zastavitelná plocha
[Symbol]	[Symbol]	plocha přestavby
[Symbol]	[Symbol]	plocha změny v krajině

ÚZEMNÍ SYSTÉM EKOLOGICKÉ STABILITY		
[Symbol]	LBC	lokální biocentrum
[Symbol]	LBK	lokální biokoridor

stav	návrh	rezerva	PLOCHY S ROZDÍLNÝM ZPŮSOBEM VYUŽITÍ
[Symbol]	[Symbol]	[Symbol]	hranice ploch s rozdílným způsobem využití
[Symbol]	[Symbol]	[Symbol]	bydlení individuální
[Symbol]	[Symbol]	[Symbol]	bydlení venkovské
[Symbol]	[Symbol]	[Symbol]	bydlení hromadné
[Symbol]	[Symbol]	[Symbol]	rekreace individuální
[Symbol]	[Symbol]	[Symbol]	rekreace hromadná – rekreační areály
[Symbol]	[Symbol]	[Symbol]	občanské vybavení všeobecné
[Symbol]	[Symbol]	[Symbol]	občanské vybavení - sport
[Symbol]	[Symbol]	[Symbol]	veřejná prostranství všeobecná
[Symbol]	[Symbol]	[Symbol]	zeleň – zahrady a sady
[Symbol]	[Symbol]	[Symbol]	zeleň sídelní ostatní
[Symbol]	[Symbol]	[Symbol]	smíšené obytné všeobecné
[Symbol]	[Symbol]	[Symbol]	doprava všeobecná
[Symbol]	[Symbol]	[Symbol]	dopravní jiná
[Symbol]	[Symbol]	[Symbol]	technická infrastruktura všeobecná
[Symbol]	[Symbol]	[Symbol]	výroba lehká
[Symbol]	[Symbol]	[Symbol]	výroba drobná a služby
[Symbol]	[Symbol]	[Symbol]	skladové areály
[Symbol]	[Symbol]	[Symbol]	výroba zemědělská a lesnická
[Symbol]	[Symbol]	[Symbol]	vodní a vodohospodářské všeobecné
[Symbol]	[Symbol]	[Symbol]	zemědělské všeobecné
[Symbol]	[Symbol]	[Symbol]	zemědělské - trvalé travní porosty
[Symbol]	[Symbol]	[Symbol]	lesní všeobecné
[Symbol]	[Symbol]	[Symbol]	smíšené nezastavěného území všeobecné

stav	návrh	OCHRANNÉ A LIMITUJÍCÍ FAKTORY
[Symbol]	[Symbol]	NEMOVITÉ KULTURNÍ PAMÁTKY
[Symbol]	[Symbol]	PODDOLOVANÉ ÚZEMÍ
[Symbol]	[Symbol]	HLAVNÍ DŮLNÍ DÍLO
[Symbol]	[Symbol]	CHRÁNĚNÉ LOŽISKOVÉ ÚZEMÍ
[Symbol]	[Symbol]	VYHRADNÍ LOŽISKO A DOBÝVACÍ PROSTOR
[Symbol]	[Symbol]	PRVKY PROTIEROZÍ OCHRANY
[Symbol]	[Symbol]	KORIDOR PRO HOMOGENIZACI SILNICE III/3853
[Symbol]	[Symbol]	SILNICE II. A III. TŘÍDY
[Symbol]	[Symbol]	VZDUŠNÝ PROSTOR PRO LÉTÁNÍ V MALÝCH A PŘÍZEMNÍCH VÝŠKÁCH
[Symbol]	[Symbol]	OCHRANNÉ PÁSMO LETIŠTĚ
[Symbol]	[Symbol]	VTL PLYNOVOD, RS
[Symbol]	[Symbol]	VEDENÍ VN, TRAFOSTANICE
[Symbol]	[Symbol]	VODOJEM, VODOVOD
[Symbol]	[Symbol]	ČIŠTÍRNA ODPADNÍCH VOD
[Symbol]	[Symbol]	OCHRANNÁ PÁSMA
[Symbol]	[Symbol]	BEZPEČNOSTNÍ A HLUKOVÁ PÁSMA

Celé správní území je zájmovým územím Ministerstva obrany z hlediska povolování vyjmenovaných druhů staveb

ZÁZNAM O ÚČINNOSTI		Úřední razítko:
Úplné znění Územního plánu Dolní Rožínka po změně č. 1		
Správní orgán, který ÚP vydal:	Zastupitelstvo obce Dolní Rožínka	
Pořadové číslo poslední změny:	1	
Datum nabytí účinnosti:		
Oprávněná úřední osoba pořizovatele:	Ing. Tomáš Straka	
Podpis oprávněné úřední osoby pořizovatele:	vedoucí OÚPSŘ MěÚ Bystřice nad Pernšt.	

ODŮVODNĚNÍ ÚZEMNÍHO PLÁNU DOLNÍ ROŽÍNKA KOORDINAČNÍ VÝKRES

OBJEDNATEL : OBEC DOLNÍ ROŽÍNKA POŘIZOVATEL : MěÚ BYSTŘICE NĚPĚRŠTEJNEM
 VEDOUČÍ PROJEKTANT : ING.ARCH. ALENA KOŠTÁLOVÁ, ZAVŘENÁ 32, 634 00 BRNO
 VEDOUČÍ PROJEKTANT ZMĚNY ÚP: ING.ARCH. KLÁRA KOŠTÁLOVÁ, KST architekti s.r.o.

ZODPOVĚDNÍ PROJEKTANTI : ŽP. ZELENĚ, ZPF : ING. KOLÁŘOVÁ, RNDr. KOCIÁN, POLÁKOVÁ
 DOPRAVA : ING. R. KOŠTÁL DIGIT. ZPRACOVÁNÍ : ING. R. KOŠTÁL
 VODNÍ HOSP., PLYN: ING. IVANA NOVOTNÁ
 ŘÍJEN 2023 MĚŘÍTKO 1 : 5000

