



POLICIE ČESKÉ REPUBLIKY - KŘP Č.j.: KRPB - / Č.j.- 2024 - 0600DI	KSÚSV	OBEC DOLNÍ ROŽÍNKÁ OBEC DOLNÍ ROŽÍNKÁ 592 51 Dolní Rožínka 3 IČO: 00294233 DIČ: CZ00294233
PLATNOST TOHOTO VYJÁDRĚNÍ JE 1 ROK. V dne	SOUHLASÍME S PDZ, ZUK V dne	<i>Levoslav Pávek</i> SOUHLASÍME S PDZ, ZUK <i>D. Rožka 19.11.2024</i>

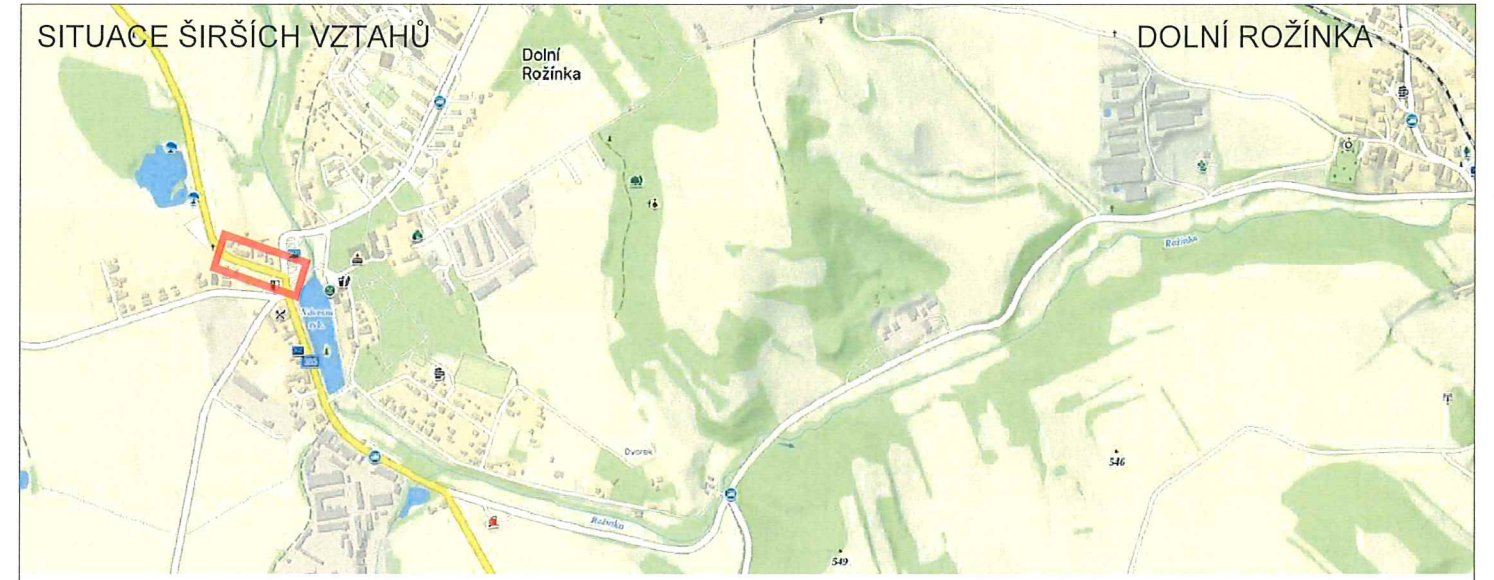
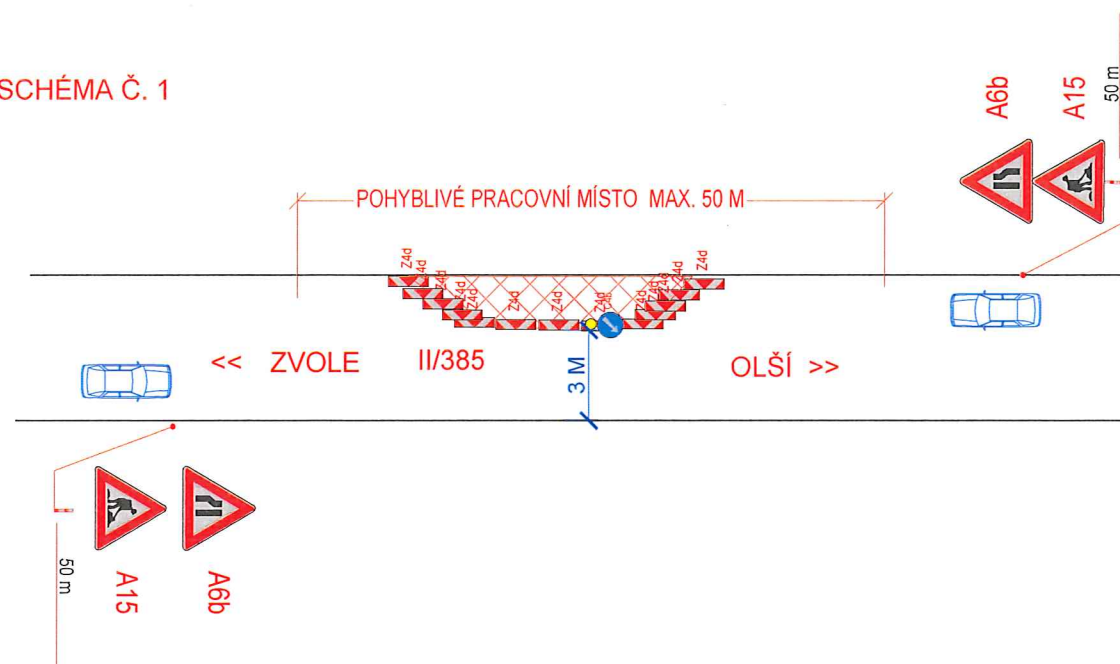
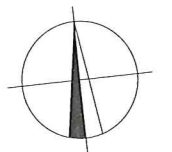


SCHÉMA Č. 1



LEGENDA

- TRVALÉ SVISLÉ DOPRAVNÍ ZNAČENÍ
- NAVRŽENÉ PŘECHODNÉ DOPRAVNÍ ZNAČENÍ
- ZÁBOR: KOMUNIKACE POSUVNÉ PRAC. MÍSTO NA SIL. II/385



Použitá dopravní značení bude v základní velikosti a v reflexním provedení tř.1
K návrhu dopravního značení bylo využito TP 65 Zásady pro dopravní značení na pozemních komunikacích, TP 66 Zásady pro označování pracovních míst na pozemních komunikacích, II.vydání

VYPRACOVAL: Bc. Natálie Doláková	<i>Natálie Doláková</i>	DoZBos dopravní značení	DoZBos s.r.o. Průmyslová 2641/12 680 01 Boskovice mail: dozbos@dozbos.cz www.dozbos.cz
KONTROLOVAL: Ing. Mgr. Josef Janík	<i>Josef Janík</i>		DATUM: 07/2024
NÁZEV AKCE: OBEC DOLNÍ ROŽÍNKÁ - CHODNÍK PODÉL SIL. II/385 V INTRAVILÁNU OBCE			FORMÁT: 2xA4
NÁZEV PŘÍLOHY: SITUACE DOPRAVNĚ-INŽENÝRSKÝCH OPATŘENÍ			ČÍSLO ZAKÁZKY:
OBSAH: PRAC. MÍSTO			ČÍSLO PŘÍLOHY: 1